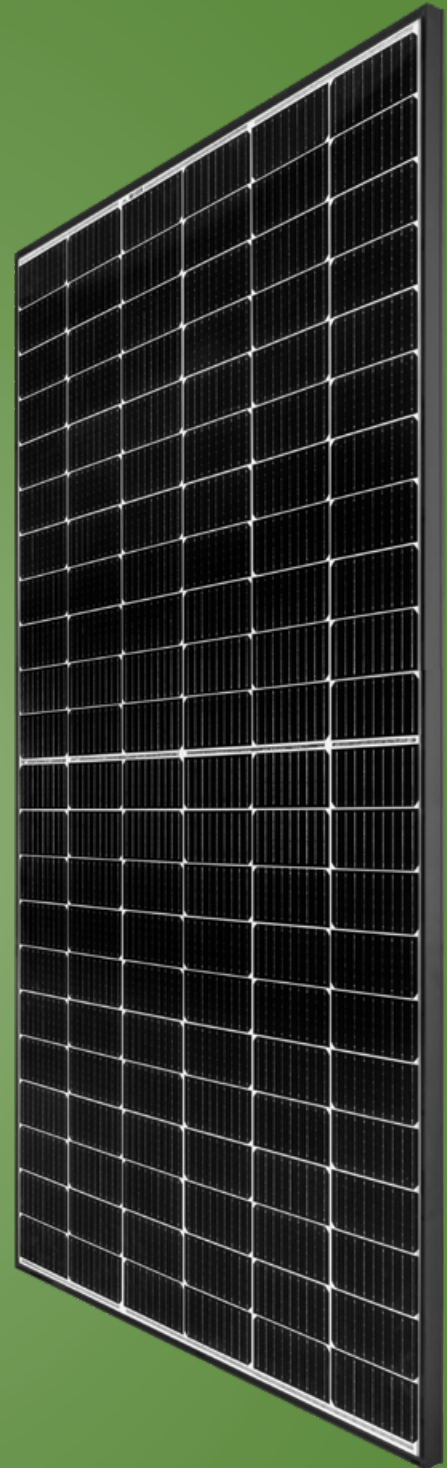


# REC TWINPEAK 5 SERIES

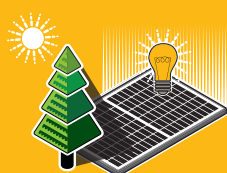
## MODULES SOLAIRES PREMIUM AVEC UNE PERFORMANCE SUPERIEURE

Les modules photovoltaïques REC Série TwinPeak 5 offrent un design innovant à haute efficacité et haute puissance, permettant aux clients d'optimiser au maximum l'espace disponible pour l'installation

Combiné à la qualité de pointe et à la fiabilité des produits d'une marque européenne forte et établie, les modules REC TwinPeak 5 représentent la solution idéale pour des applications résidentielles et commerciales.



**PLUS DE  
PUISSANCE  
AU M<sup>2</sup>**



**DOTÉ DU DESIGN  
TWIN-PEAK DE REC**



**100% SANS DÉGRADATION  
INDUITE PAR LA LUMIÈRE**



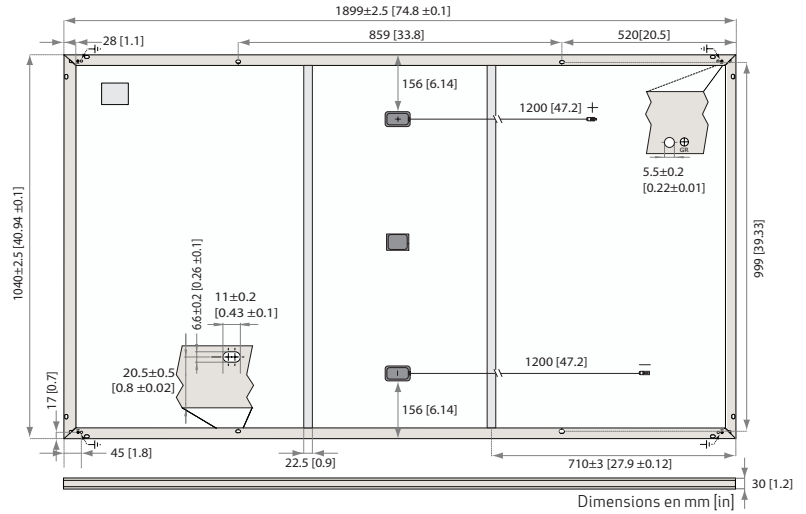
**CADRE ULTRA-RÉSISTANT**



**ADMISSIBLE**

### DONNÉES GÉNÉRALES

Type de cellules:	132 demi-cellules de type-p mono c-Si 6 chaînes de 22 cellules montées en série
Verre:	Trempe transparent 3,2 mm avec traitement anti-reflet conforme à EN 12150
Feuille postérieure:	Construction en polymère à haute résistance
Cadre:	Aluminium anodisé (noir) avec barres de support argentées
Boîte de raccordement:	3-pièces, 3 diodes de bypass, IP68 conforme à IEC 62790
Connecteurs:	Stäubli MC4 PV-KBT4/KST4 (4 mm <sup>2</sup> ) conforme à IEC 62852, IP68 lors de la connexion
Câble:	4 mm <sup>2</sup> câble solaire, 1,2 m + 1,2 m conforme à EN 50618
Dimensions:	1899 x 1040 x 30 mm (1,97 m <sup>2</sup> )
Poids:	21,6 kg
Origine:	Fabriqué à Singapour



### SPECIFICATIONS ELECTRIQUES

### Code produit\*: RECxxxTP5

	395	400	405	410
Puissance nominale - P <sub>MAX</sub> (Wc)	395	400	405	410
Tolérance de puissance - (W)	0/+5 W	0/+5 W	0/+5 W	0/+5 W
Tension à puissance nominale - U <sub>MPP</sub> (V)	37.2	37.6	38.0	38.3
Courant à puissance nominale - I <sub>MPP</sub> (A)	10.62	10.64	10.67	10.71
Tension en circuit ouvert - V <sub>OC</sub> (V)	44.9	45.0	45.1	45.2
Courant de court-circuit - I <sub>SC</sub> (A)	11.35	11.39	11.43	11.47
Rendement de module (%)	20.1	20.3	20.6	20.8
<hr/>				
Puissance nominale - P <sub>MAX</sub> (Wc)	298	302	306	310
Tension à puissance nominale - U <sub>MPP</sub> (V)	34.8	35.2	35.5	35.8
Courant à puissance nominale - I <sub>MPP</sub> (A)	8.58	8.59	8.62	8.65
Tension en circuit ouvert - V <sub>OC</sub> (V)	42.0	42.1	42.2	42.3
Courant de court-circuit - I <sub>SC</sub> (A)	9.17	9.20	9.23	9.27

STC

NMOT

Valeurs aux conditions normalisées (STC: masse d'air AM1,5, irradiation 1000 W/m<sup>2</sup>, température ambiante 25°C), basées sur une production étendue pour une tolérance de P<sub>MAX</sub>, U<sub>OC</sub> et I<sub>SC</sub> de ±3% dans la catégorie 1 watt. Température fonctionnelle de la module (NMOT: masse d'air AM1,5, irradiation 800 W/m<sup>2</sup>, température ambiante 20°C, vitesse du vent 1 m/s). \*Lorsque xxx indique la classe de puissance nominale (P<sub>MAX</sub>) à la valeur STC indiquée ci-dessus.

### CERTIFICATIONS

IEC 61215:2016, IEC 61730:2016, UL 61730	
IEC 62804	PID
IEC 61701	Corrosion par brouillard salin
IEC 62716	Résistance à l'ammoniac
ISO 11925-2	Combustibilité (Classe E)
IEC 62782	Charge mécanique dynamique
IEC 61215-2:2016	Épreuve de grêle (35mm)
ISO 14001, ISO 9001, IEC 45001, IEC 62941	



Partenaire de take-away pour le recyclage conforme aux directives WEEE

### COEFFICIENTS DE TEMPERATURE\*

Température fonctionnelle du module:	44,6°C (±2°C)
Coefficient de température de P <sub>MAX</sub> :	-0,34 %/°C
Coefficient de température de V <sub>OC</sub> :	-0,26 %/°C
Coefficient de température de I <sub>SC</sub> :	0,04 %/°C

\*Les coefficients de température indiqués sont des valeurs linéaires

### VALEURS LIMITES

Température de fonctionnement:	-40 ... +85°C
Tension maximale du système:	1000 V
Charge maximale de test (Charge neige):	+ 7000 Pa (713 kg/m <sup>2</sup> )*
Charge maximale de test (Charge vent):	- 4000 Pa (407 kg/m <sup>2</sup> )*
Puissance nominale max. des fusibles:	25 A
Courant inverse maximal:	25 A

\* Suivez les instructions dans le manuel d'installation.  
Charge de design = Charge de test / 1.5 (Facteur de sécurité)

### GARANTIE

	Standard	REC ProTrust
Installé par un REC Certified Solar Professional	Non	Oui
Taille du système	Toute	≤25 kW 25-500 kW
Garantie de produit (ans)	20	25
Garantie de performance (ans)	25	25
Garantie de service (ans)	0	25
Puissance durant l'année	98%	98%
Dégradation annuelle	0,5%	0,5%
Puissance après 25 ans	86%	86%

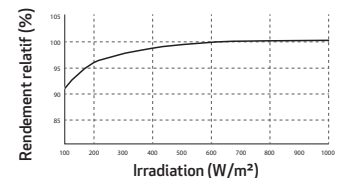
Voilà les documents de garantie pour plus de détails.  
Certaines conditions s'appliquent.

### INFORMATIONS SUR LA LIVRAISON

Panneaux par palette:	33
Panneaux par camion de 13,6 m:	858 (26 palettes)

### PERFORMANCE SOUS ÉCLAIREMENT FAIBLE

Puissance d'irradiation typiquement basse du module à la valeur STC:



Disponible auprès de: