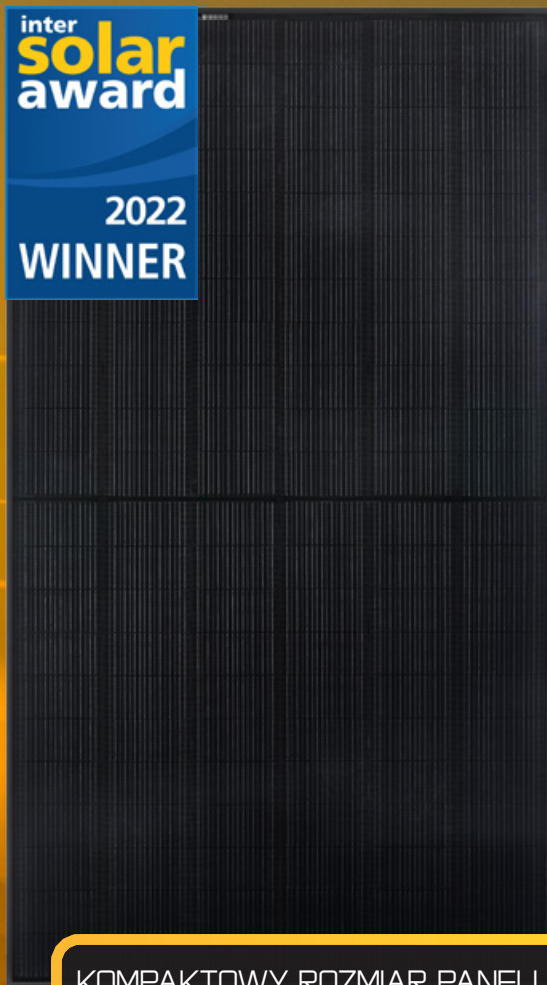


SOLAR'S MOST TRUSTED



inter
**solar
award**

2022
WINNER



KOMPAKTOWY ROZMIAR PANELU

REC ALPHA[®] PURE SERIES

ALPHA WYJAŚNIK

410 WP
222 $\frac{W}{M^2}$



OBJĘTE



BEZOŁOWIOWA
ZGODNY Z ROHS

EXPERIENCE



PERFORMANCE

W serii REC Alpha Pure wykorzystane zostały wiodące technologie ogniw, aby stworzyć rewolucyjny, solidny i niezawodny panel słoneczny do zainstalowania na dachu, który pomoże Ci uzyskać więcej oszczędności. Oto jego cechy:



Ogniwa wyposażone w heterozłącza

- Połączenie wszystkiego, co najlepsze w nowoczesnej technologii ogniw
- Wysokowydajne ogniwa zapewniające wysoką wydajność

Technologia typu n = większa moc

- Brak początkowej utraty mocy (brak LID)
- Otrzymujesz moc, za którą płacisz

zaawansowane połączenia ogniw bez przerw

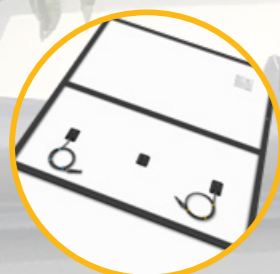
- Wyeliminowanie lutowania dla zapewnienia lepszej jakości wykonania
- Zmniejszenie obciążenia ogniw, co zapewnia ich trwałość
- Zwiększenie mocy i zachowanie kompaktowych wymiarów panelu

Lepsza transmisja światła

- Specjalne szkło antyrefleksyjne, zapewniające lepszą transmisję światła i większą moc

Gwarancja większej trwałości

- Wytrzymałość do 7000 Pa
- Lepsza ochrona przed trudnymi warunkami pogodowymi



Poprawiony wygląd

- komórki bez przerw, zapewniające doskonałą estetykę
- całkowicie czarna konstrukcja zapewniająca elegancki wygląd panelu

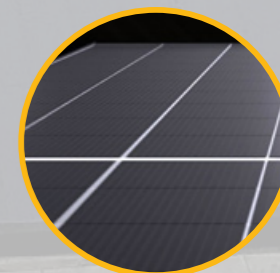


Wysoka gęstość mocy wynosząca 222 W/m²

- jeszcze więcej czystej energii z dostępnej powierzchni, np. dachu

Wyższa wydajność przy najwyższych temperaturach

- Wiodący współczynnik temperaturowy dla większej produkcji, gdy słońce świeci najsilniej
- lepsza wydajność w warunkach wysokiej temperatury



Uznana technologia konstrukcji paneli podwójnych firmy REC

- Zmniejszony opór wewnętrzny, zapewniający większą moc i niezawodność
- Lepsza wydajność w cieniu

Przyjazne dla środowiska

- Bezołowiowa (zgodny z RoHS)
- produkcja z minimalnym śladem węglowym



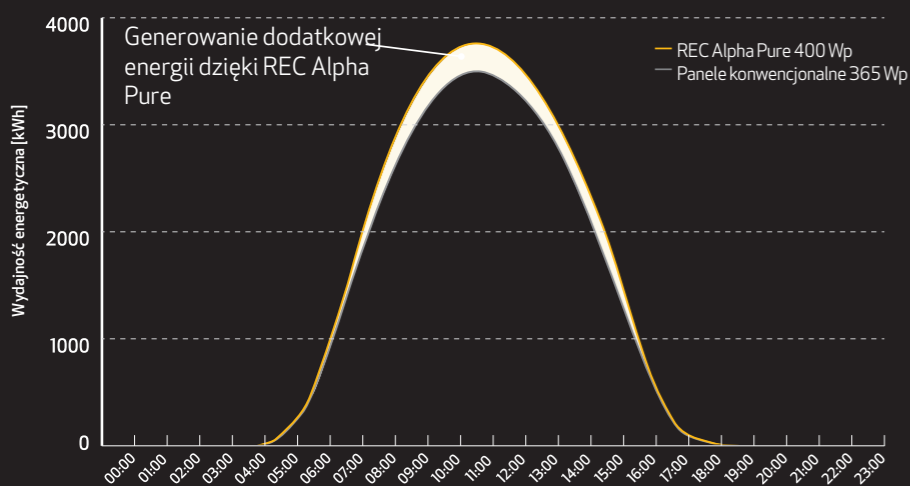
Wyjątkowa jakość

- Wyprodukowane w najnowocześniejszym, energooszczędnym zakładzie REC w Singapurze
- Wysoce zautomatyzowana produkcja zapewnia większą wydajność i niezawodność
- Systematycznie jeden z najniższych wskaźników roszczeń gwarancyjnych w branży energii słonecznej

WIĘKSZA RENTOWNOŚĆ ROCZNA OD ŚWITU DO ZMIERZCHU

REC Alpha Pure zapewnia więcej energii niż kiedykolwiek wcześniej. Bez degradacji indukowanej światłem, z wiodącym współczynnikiem temperaturowym i wysoką gęstością mocy idealnie nadaje się do zwiększenia wydajności energetycznej i maksymalnego wykorzystania dostępnej przestrzeni na dachu.

Porównanie średniej dziennej produkcji energii w ciągu roku



Obliczenia oparte na wynikach symulacji dla pełnego roku kalendarzowego, dotyczące systemu 12 kWp zainstalowanego w Palm Springs, Kalifornia, USA. Szczytowa różnica wydajności energetycznej REC Alpha Pure w południe: +6%, przy ogólnej wydajności rocznej wyższej o 7,6%. Wydajność może się różnić w zależności od lokalizacji.

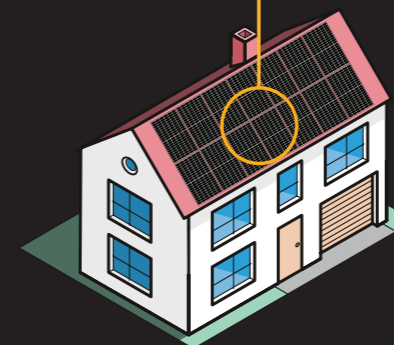
WIĘCEJ MOCY DZIĘKI SERII REC ALPHA PURE!

MAKSYMALIZACJA MOCY SYSTEMU DLA MAKSYMALNYCH OSZCZĘDNOŚCI

Optymalne wykorzystanie przestrzeni na dachu ma kluczowe znaczenie dla dobrej instalacji słonecznej. REC Alpha Pure umożliwia uzyskanie największej możliwej ilości energii, zapewniając oszczędności na rachunkach za prąd.

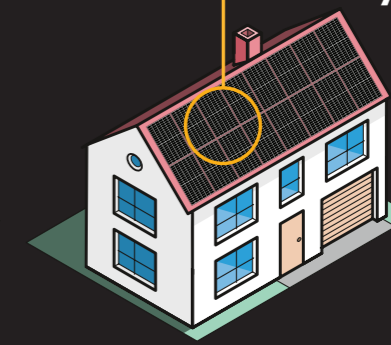
14 x 415 Wp konwencjonalnych paneli
(panel o powierzchni >1,87 m²):

Rozmiary systemu = 5.81 kW



16 x 400 Wp REC Alpha Pure
(panel o powierzchni 1,85 m²):

Rozmiary systemu = 6.40 kW

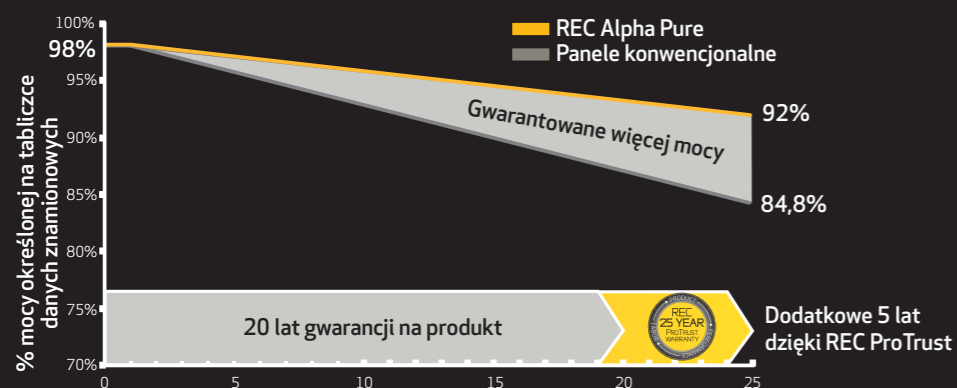


Na podstawie dostępnej powierzchni na dachu 30 m².

Porównanie jest jasne: nawet w zwykłej instalacji domowej REC Alpha Pure oferuje o więcej mocy niż konwencjonalne panele, zapewniając więcej energii i więcej oszczędności.

WIĘKSZA MOCY GWARANTOWANA PO 25 LATACH

Konsekwentnie niski wskaźnik roszczeń gwarancyjnych uzasadnia niezrównane warunki gwarancji, co odzwierciedla naszą wiodącą pozycję i tłumaczy najwyższą naszych jakość produktów.



Przeznaczona wyłącznie dla instalatorów z certyfikacją REC Certified Solar Professional, gwarancja REC ProTrust Warranty obejmuje większy zakres produktów i robocizny*, zapewniając klientom spokój ducha i wysokie wytwarzanie mocy przez cały okres eksploatacji:

- 25-letnia gwarancja wydajności
- 25-letnia gwarancja na produkt
- Do 25 lat gwarancji dotyczącej robocizny*

*Obowiązują określone warunki. Szczegółowe informacje są dostępne pod adresem www.recgroup.com/protrust

ODGRYWAMY WIODĄCĄ ROLĘ NA DRODZE DO BARDZIEJ ZRÓWNOWAŻONEJ PRZYSZŁOŚCI

Ołów i inne substancje toksyczne można dziś znaleźć w prawie wszystkich panelach słonecznych. Oznacza to, że wszystkie panele wyprodukowane w 2020 roku spowodują potencjalnie odprowadzenie do środowiska około 10 000 ton ołowiu w przyszłości! Dzięki wykorzystaniu zaawansowanych technik produkcyjnych w serii REC Alpha Pure usunęliśmy ołów ze wszystkich komponentów, dzięki czemu są one zgodne z ograniczeniami przepisów dotyczących substancji niebezpiecznych (RoHS) na całym świecie. Wyznacza to rytm zrównoważonego rozwoju energii słonecznej i pokazuje, że przyszłość czystej energii bez ołowiu i toksyn jest możliwa.

Rozpoczyna rewolucję
na rzecz zrównoważonej
przyszłości

**Brak toksycznych
wycieków** ołowiu po
recyklingu

Nasze zobowiązanie
dotyczące przyszłości bez
ołowiu i substancji toksycznych



Mniej zagrożeń
dla ludzi i zwierząt

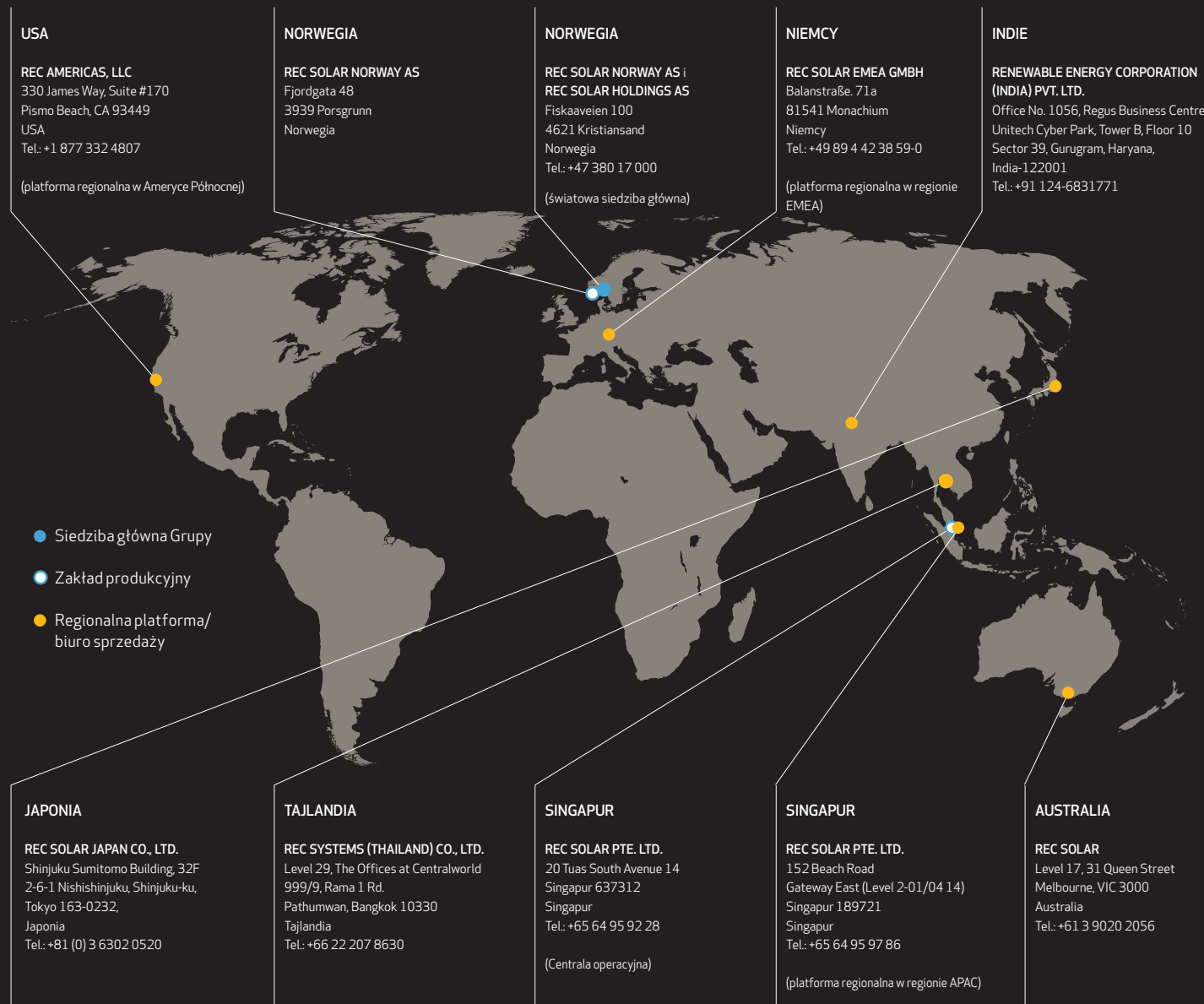
**Certyfikowane jako
bezołowiowe** i zgodne
z przepisami RoHS

To coś więcej niż tylko
produkcja czystej energii



REC - SOLAR'S MOST TRUSTED

REC Group to międzynarodowa firma odgrywająca pionierską rolę w dziedzinie energii słonecznej, której celem jest zapewnienie konsumentom czystej i przystępnej cenowo energii słonecznej dzięki wysokiej jakości panelom słonecznym o wyjątkowo dużej gęstości mocy. Zgodnie z dewizą "Solar's Most Trusted" REC jest znana ze swoich opatentowanych innowacji i wielokrotnie nagradzanych produktów o niezawodnej, długotrwałej wydajności. Podstawą wysokiej niezawodności produktów REC jest zaawansowana i wysoce wydajna produkcja, z wykorzystaniem praktyk przemysłu 4.0. Założona w 1996 roku w Norwegii, firma REC zawsze podejmowała zobowiązania dotyczące niskiego śladu węglowego swoich materiałów i paneli słonecznych. Siedziba główna firmy REC znajduje się w Norwegii, siedziba operacyjna w Singapurze, a platformy regionalne w Ameryce Północnej, Europie oraz regionie Azji i Pacyfiku.



www.recgroup.com



Rev- C 11.21